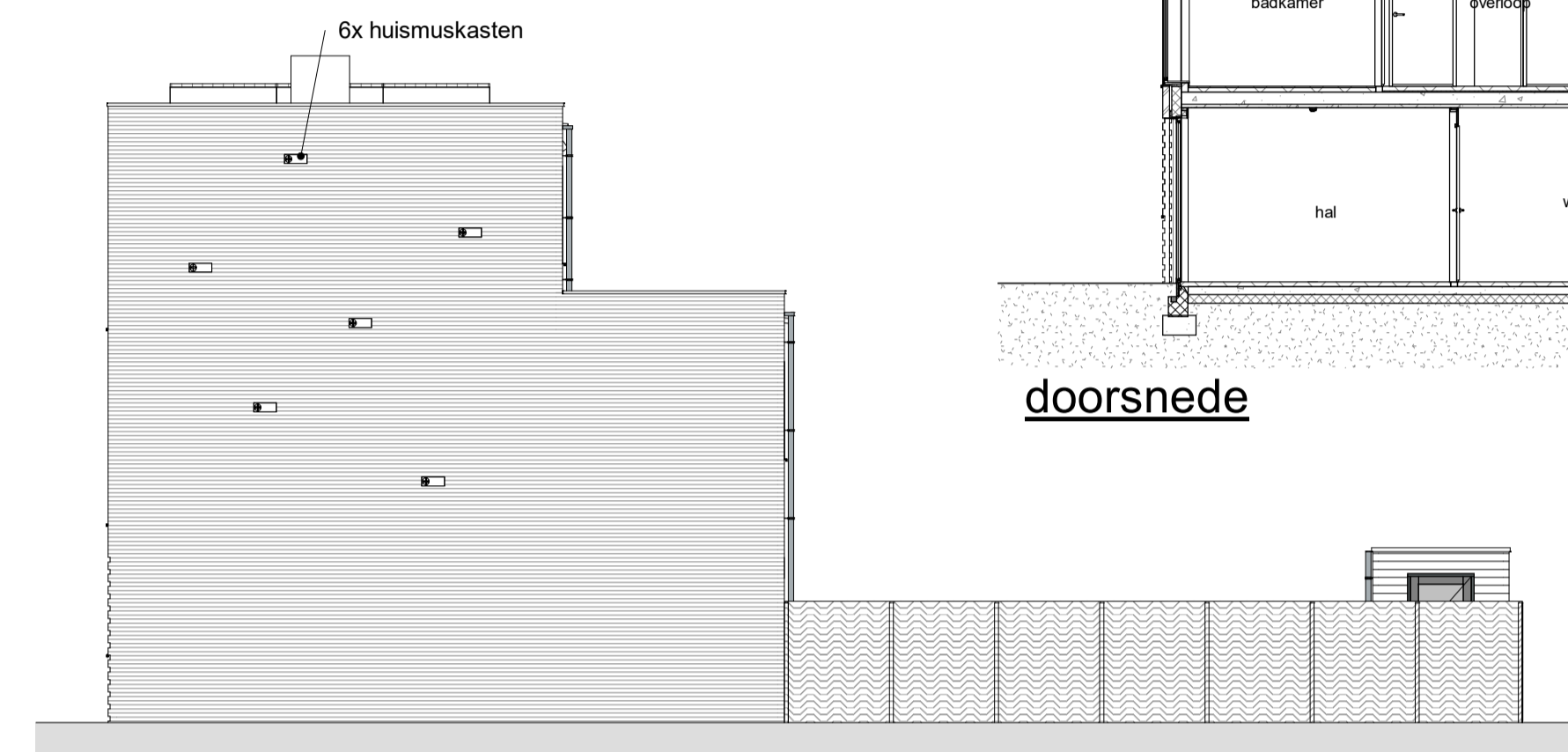
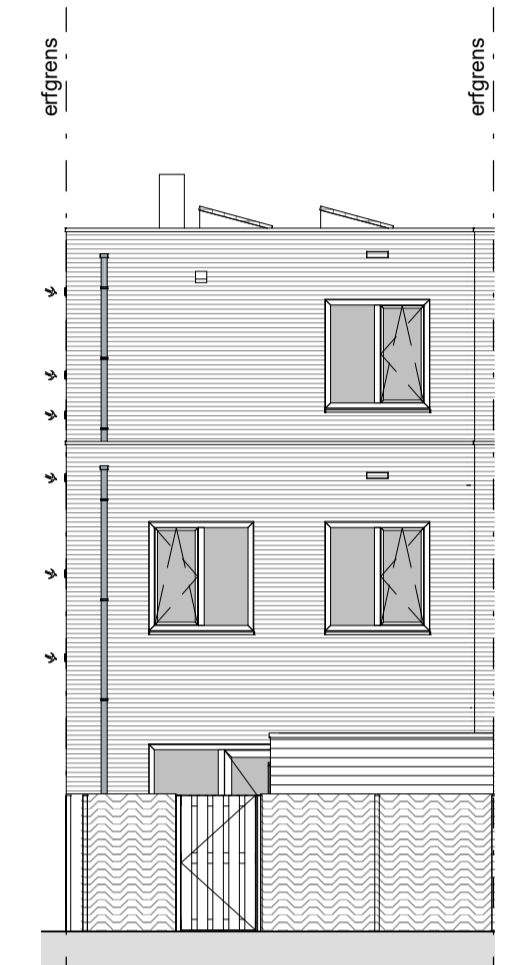
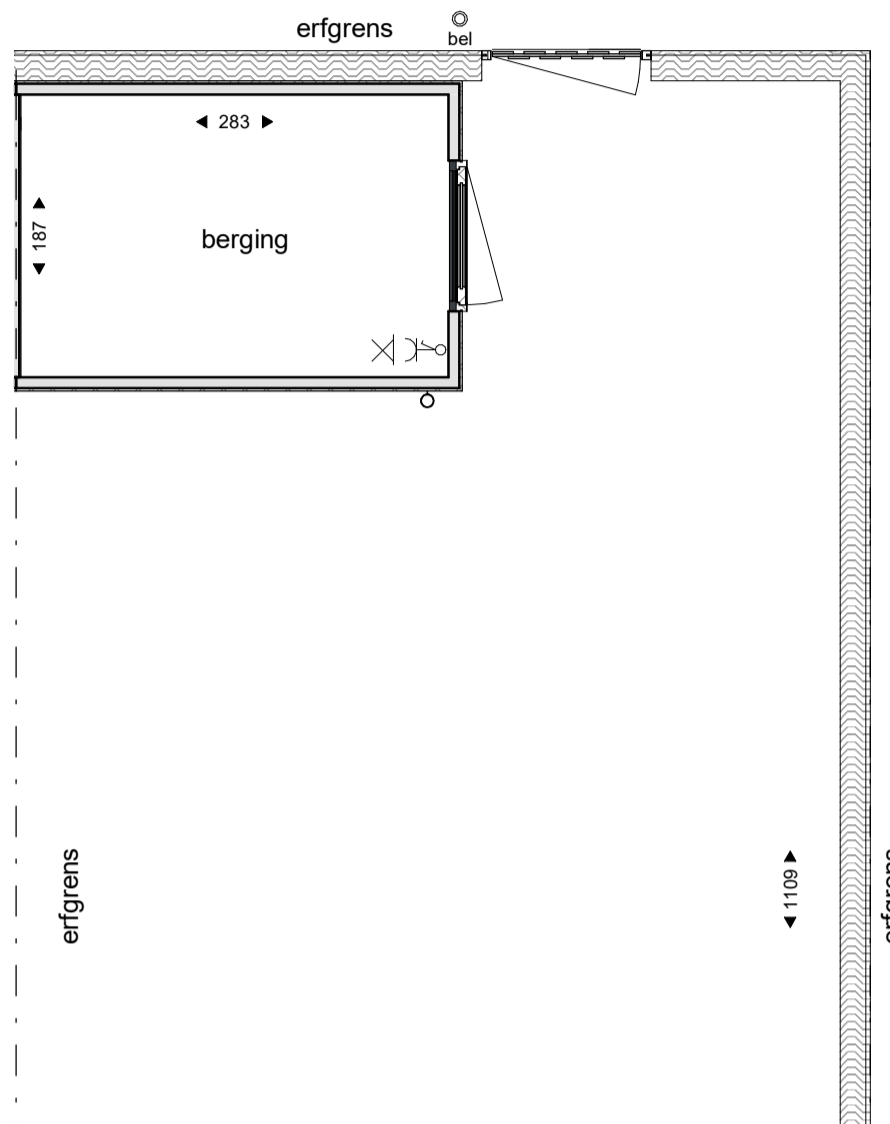


### Algemeen

De posities en aantallen van de m.v.-punten, afmeting radiator & dakdoorvoeren zijn indicatief; nader te bepalen n.a.v. ventilatie- en capaciteitsberekening na nauwe uitbreidingsmogelijkheden en indelingsvarianten. De posities en aantallen hemelwaterafvoeren kunnen na keuze uitbreidingsmogelijkheden afwijken.

- \* alle maten in centimeters
- \* kleine wijzigingen voorbehouden
- \* aan maatvoering kunnen geen rechten worden ontleend
- \* positie installatiesymbolen zijn indicatief
- \* PV panelen en overige installaties zijn indicatief weergegeven

RENOVOI	
<b>Bouwkundig</b>	
	metselwerk
	kalkzandsteen
	lichte scheidingswand
	isolatie
	beton
	gaashekwerk met hedera
	paneelkulling
	perceelsgrens
<b>Installaties</b>	
	warmtepomp
	buitenunit warmtepomp
	mechanische ventilatie toe-afvoer unit (wtw)
	opstelplaats wasmachine en droger
<b>Electra</b>	
	rookmelder
	aarding
	lichtpunt (aansluitpunt)
	wisselschakelaar
	serieschakelaar
	schakelaar
	wcd enkel
	wcd dubbel verticaal
	wcd dubbel horizontaal
	cal aansluitpunt
	loze leiding meterkast
	thermostaat
	WTW 3-standen schakelaar
	bedrukker
	schel
	(buiten-) wandlichtpunt
	buitenlichtpunt met armatuur
	verdelingsinrichting meterkast
	elektrische radiator
	omvormer PV-panelen
	vloerverwarmingsverdelers
	plafondafzuigpunt mechanische ventilatie
	plafondafzuigpunt mechanische ventilatie
<small>schakelaars op 1050 mm wandcontactdoos WMDR op 1050 mm wandcontactdoos gecombineerd met schakelaar op 1050 mm overige wandcontactdozen op 300 mm loze leiding op 300 mm thermostaat op 1500 mm wandlichtpunten op 2000 mm</small>	

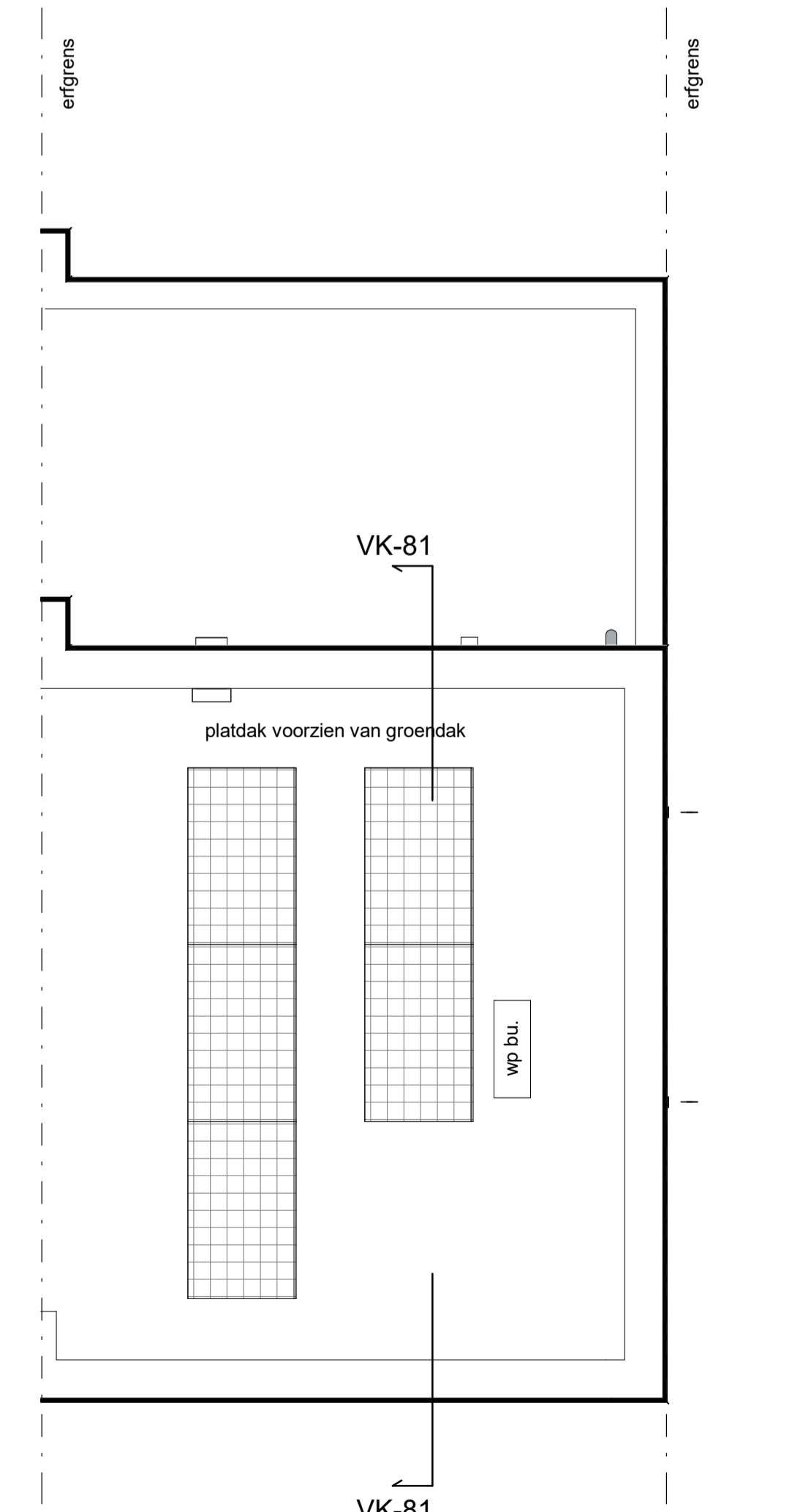
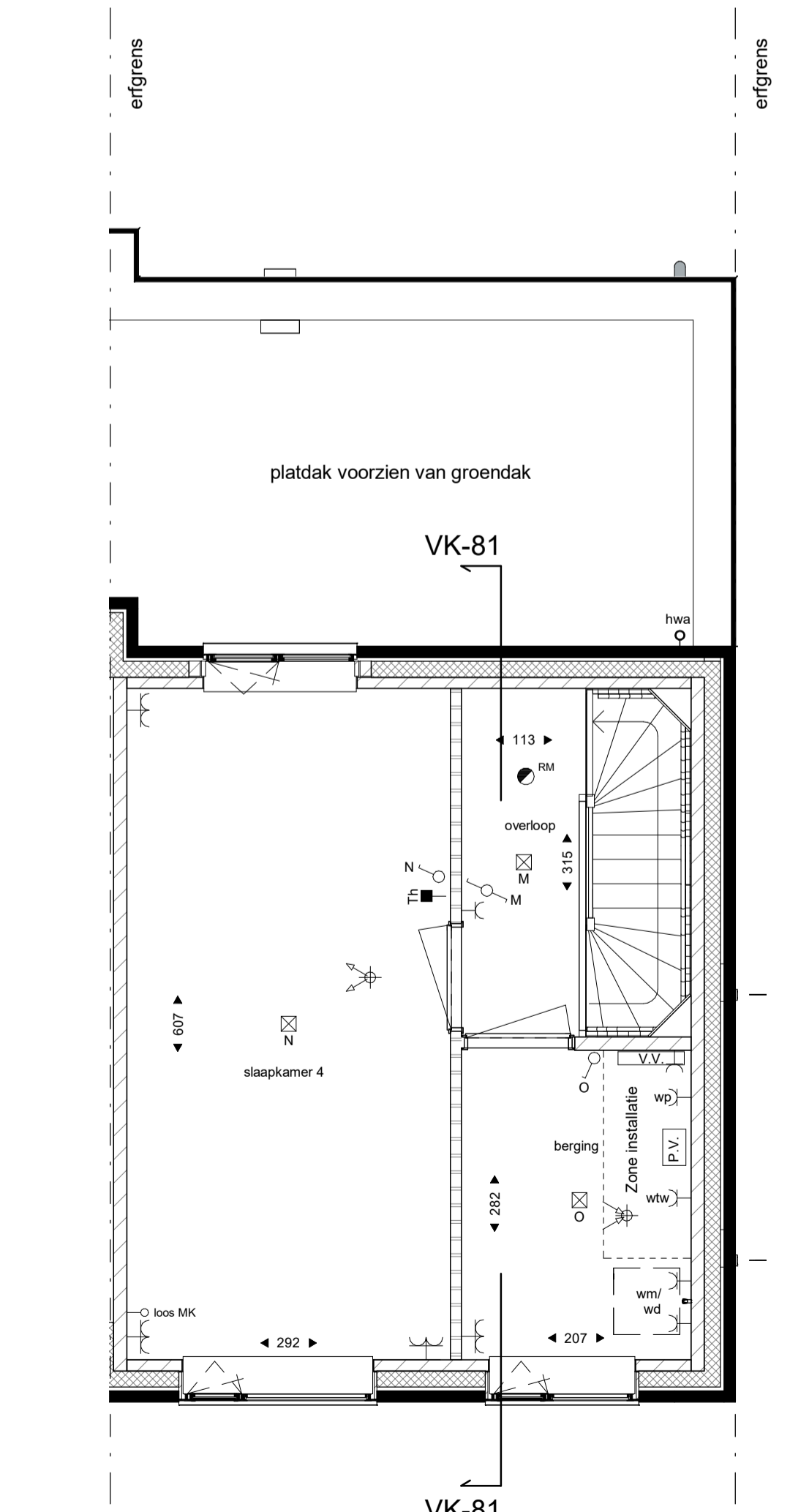
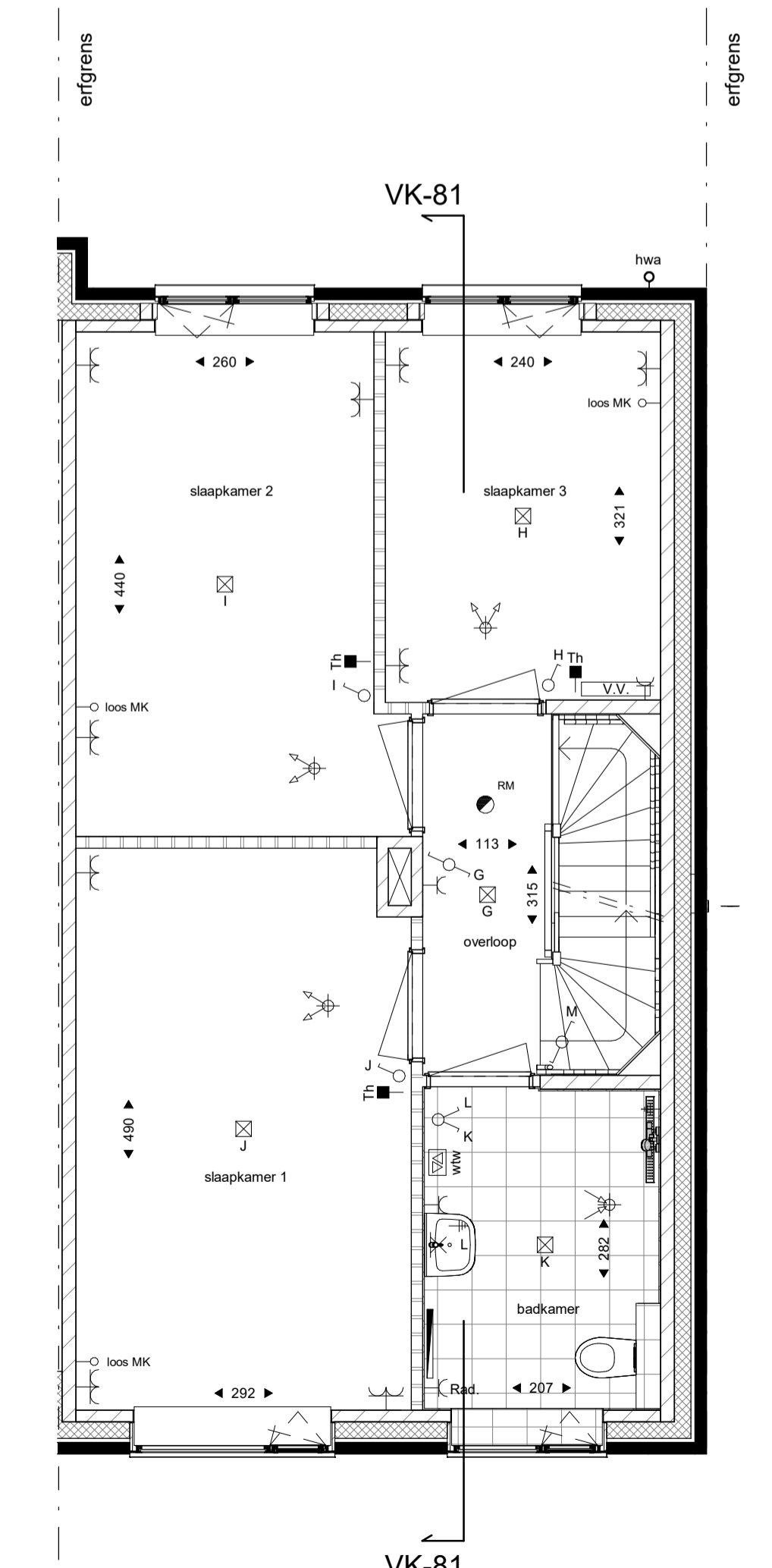
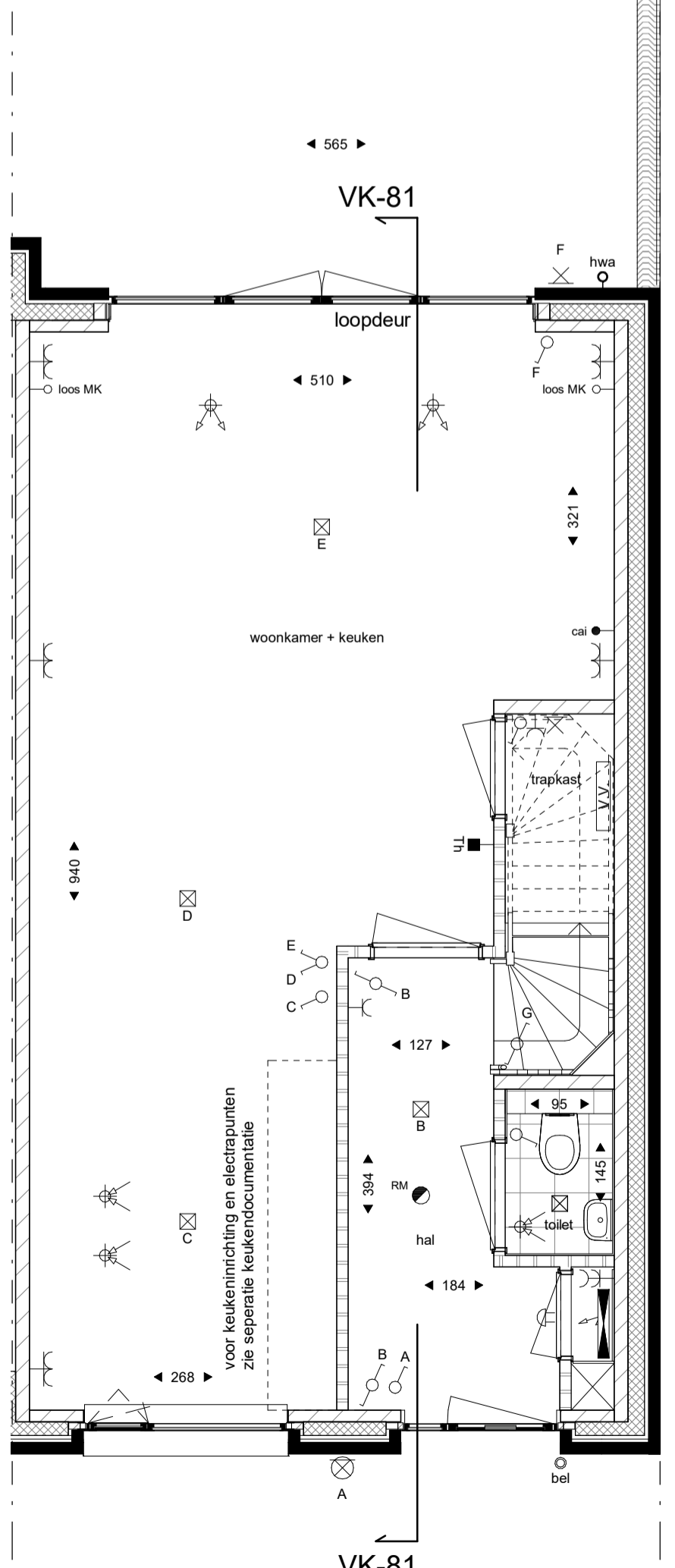


voorgevel

achtergevel

tuingerel

rechter zijgevel

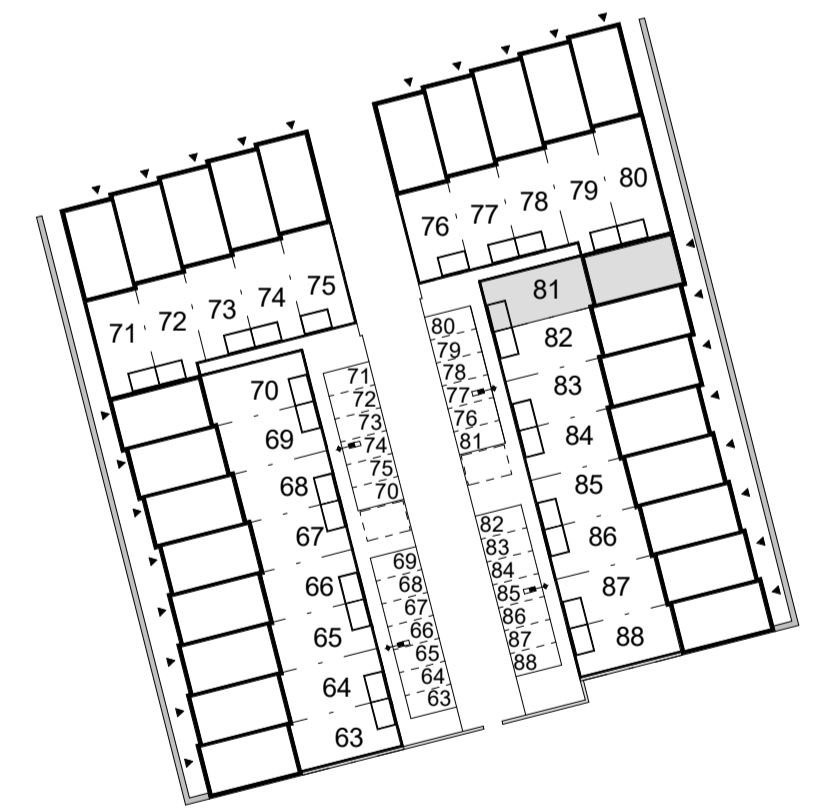


begane grond

eerste verdieping

tweede verdieping

dakaanzicht



**project**  
 De Hoef Rosmalen  
**onderdeel**  
 Bouwnummer 81 (Woningtype Dsp)  
**formaat**  
 A1  
**schaal**  
 1:50 / 1:100  
**datum**  
 01-03-2020  
**tekeningnummer**  
**VK-81**