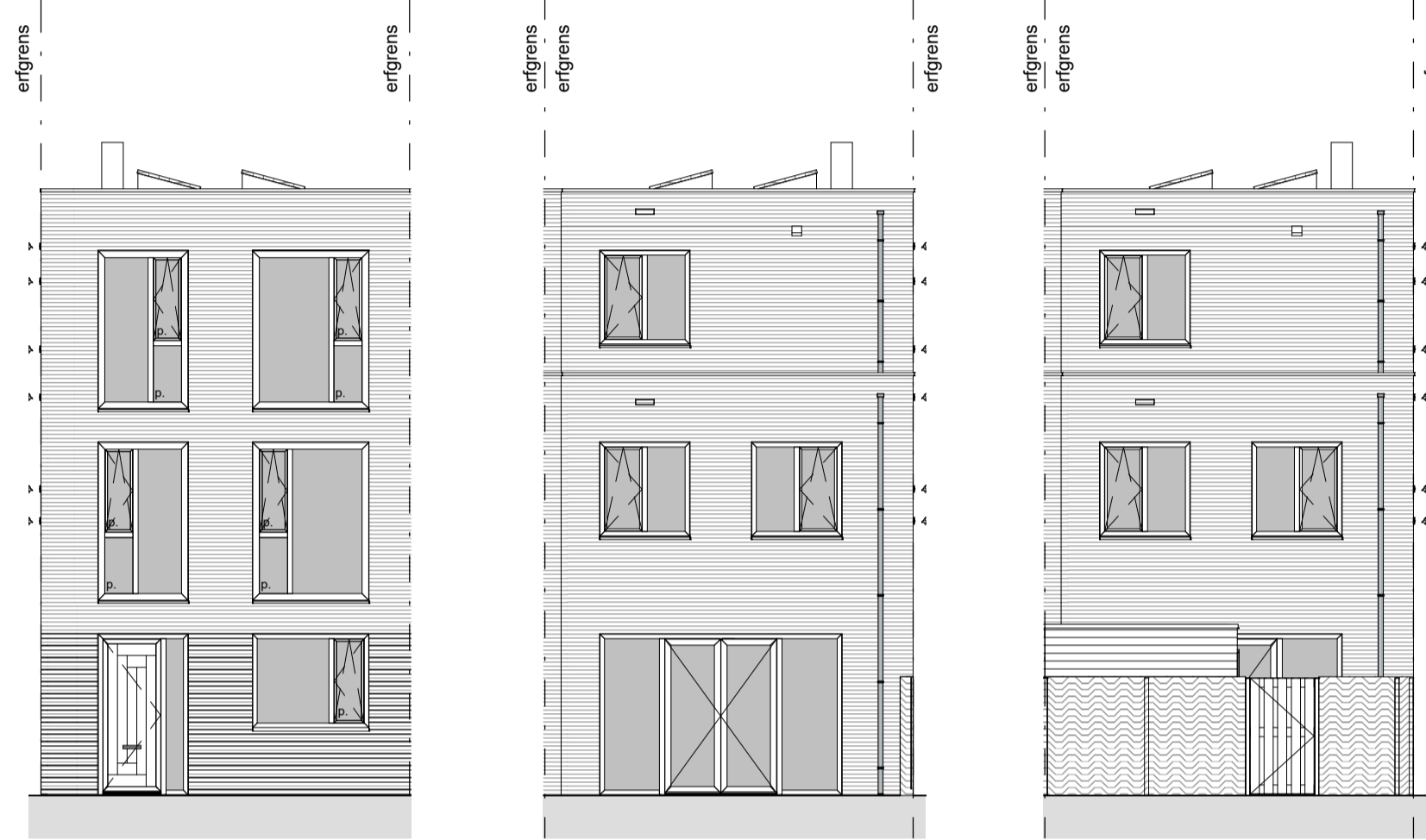
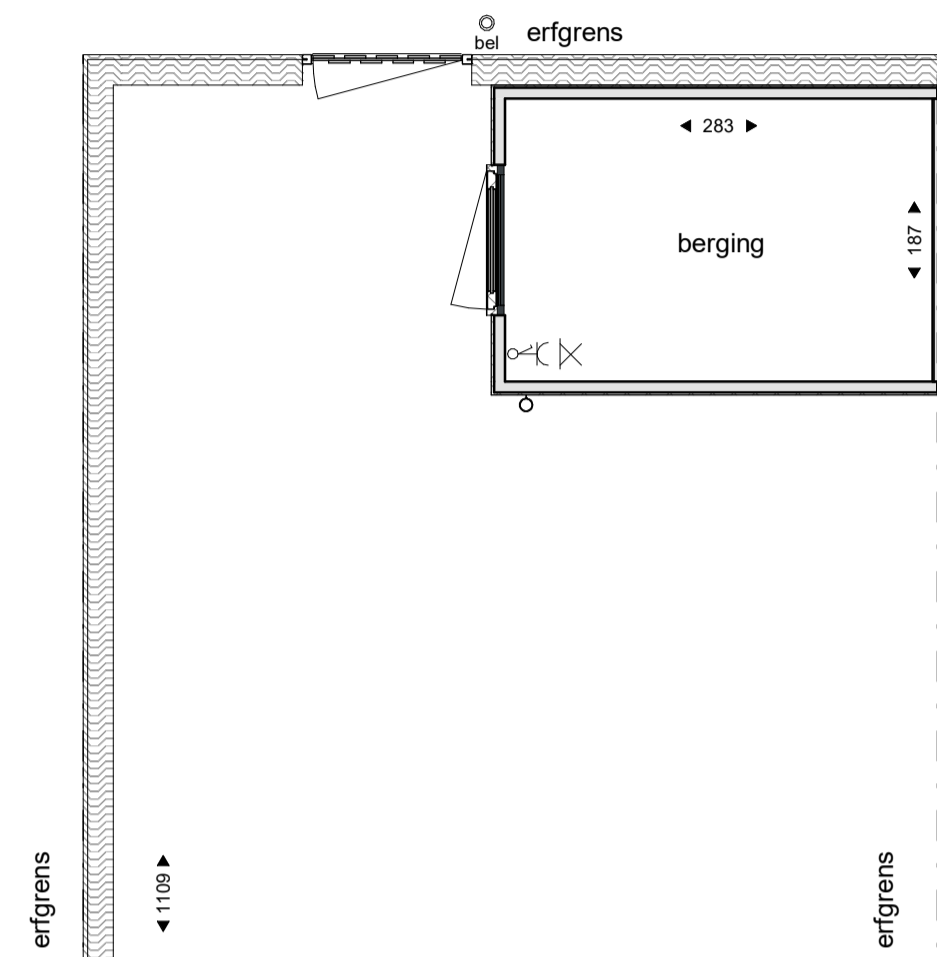


## Algemeen

De posities en aantallen van de m.v.-punten, afmeting radiator & dakdoorvoeren zijn indicatief; nader te bepalen n.a.v. ventilatie- en capaciteitsberekening na keuze uitbreidingsmogelijkheden en indelingsvarianten. De posities en aantallen hemelwaterafvoeren kunnen na keuze uitbreidingsmogelijkheden afwijken.

- \* alle maten in centimeters
- \* kleine wijzigingen voorbehouden
- \* aan maatvoering kunnen geen rechten worden ontleend
- \* positie installatiesymbolen zijn indicatief
- \* PV panelen en overige installaties zijn indicatief weergegeven

RENOVOOI	
<b>Bouwkundig</b>	
	metselwerk
	kalkzandsteen
	lichte scheidingswand
	isolatie
	beton
	gaashekwerk met hedera
	paneelkulling
	perceelsgrens
<b>Installaties</b>	
	warmtepomp
	buitenunit warmtepomp
	mechanische ventilatie toe-afvoer unit (wtw)
	opstelplaats wasmachine en droger
<b>Electra</b>	
	rookmelder
	aarding
	lichtpunt (aansluitpunt)
	wisselschakelaar
	serieschakelaar
	schakelaar
	wcd enkel
	wcd dubbel vertikaal
	wcd dubbel horizontaal
	cal aansluitpunt
	loze leiding meterkast
	thermostaat
	WTW 3-standen schakelaar
	bedrukker
	schel
	(buiten-) wandlichtpunt
	buitenlichtpunt met armatuur
	verdeelinrichting meterkast
	elektrische radiator
	omvormer PV-panelen
	vloerverwarmingsverdeler
	plafondafzuigpunt mechanische ventilatie
	plafondafzuigpunt mechanische ventilatie
<small>schakelaars op 1050 mm wandcontactdoos WMDR op 1050 mm wandcontactdoos gecombineerd met schakelaar op 1050 mm overge wandcontactdozen op 300 mm loze leding op 300 mm thermostaat op 1500 mm wandlichtpunten op 2000 mm</small>	

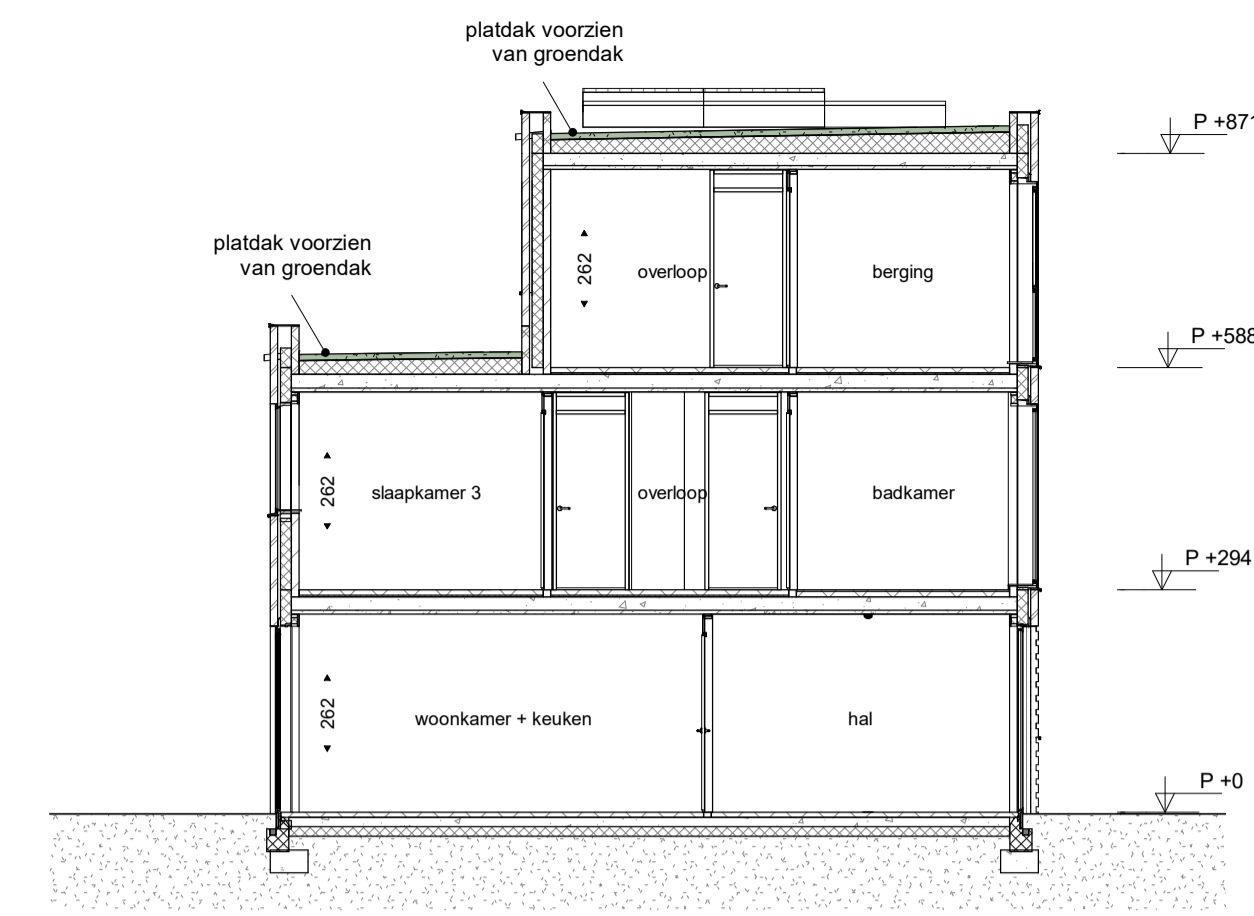


voorgevel

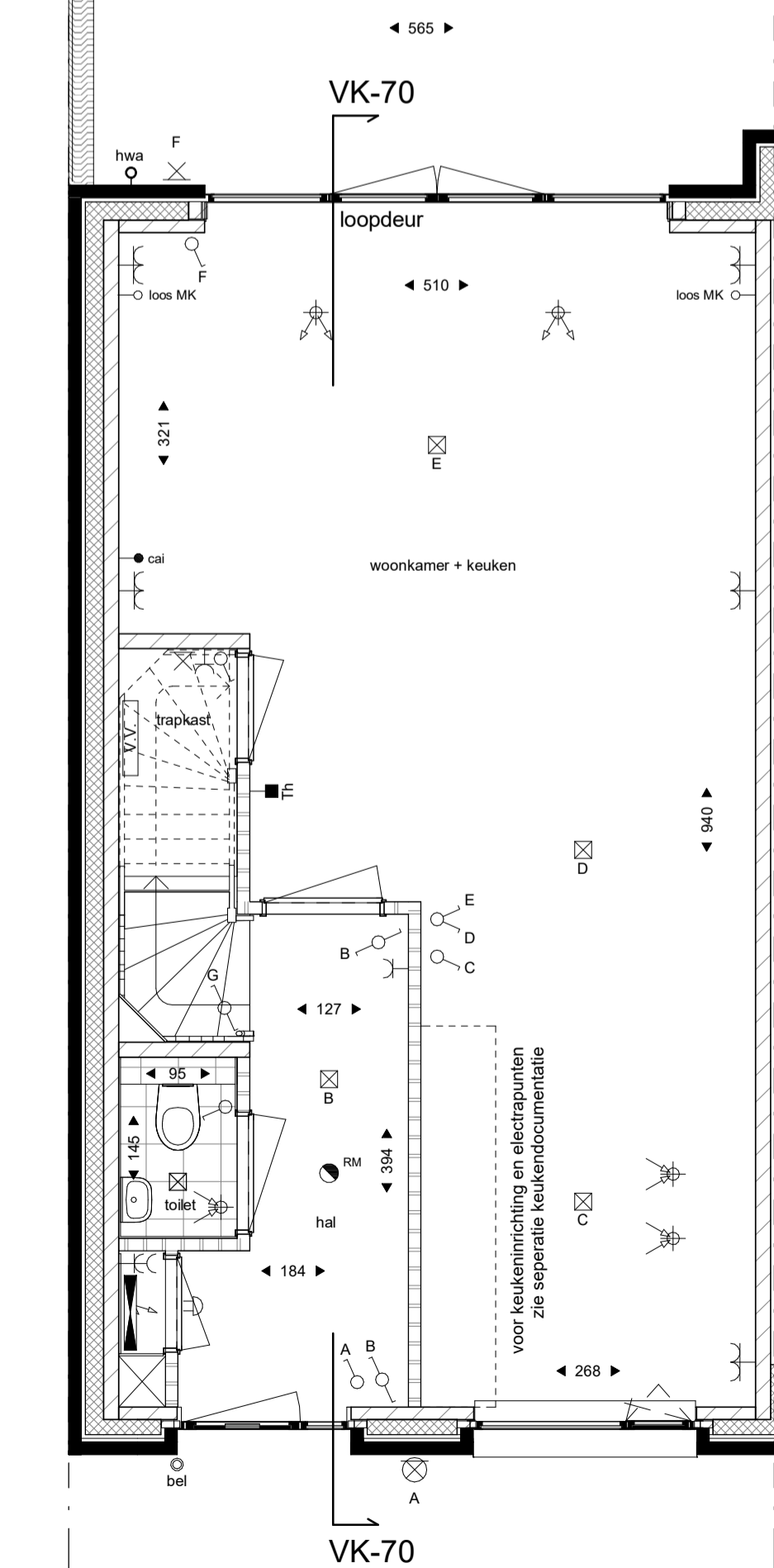
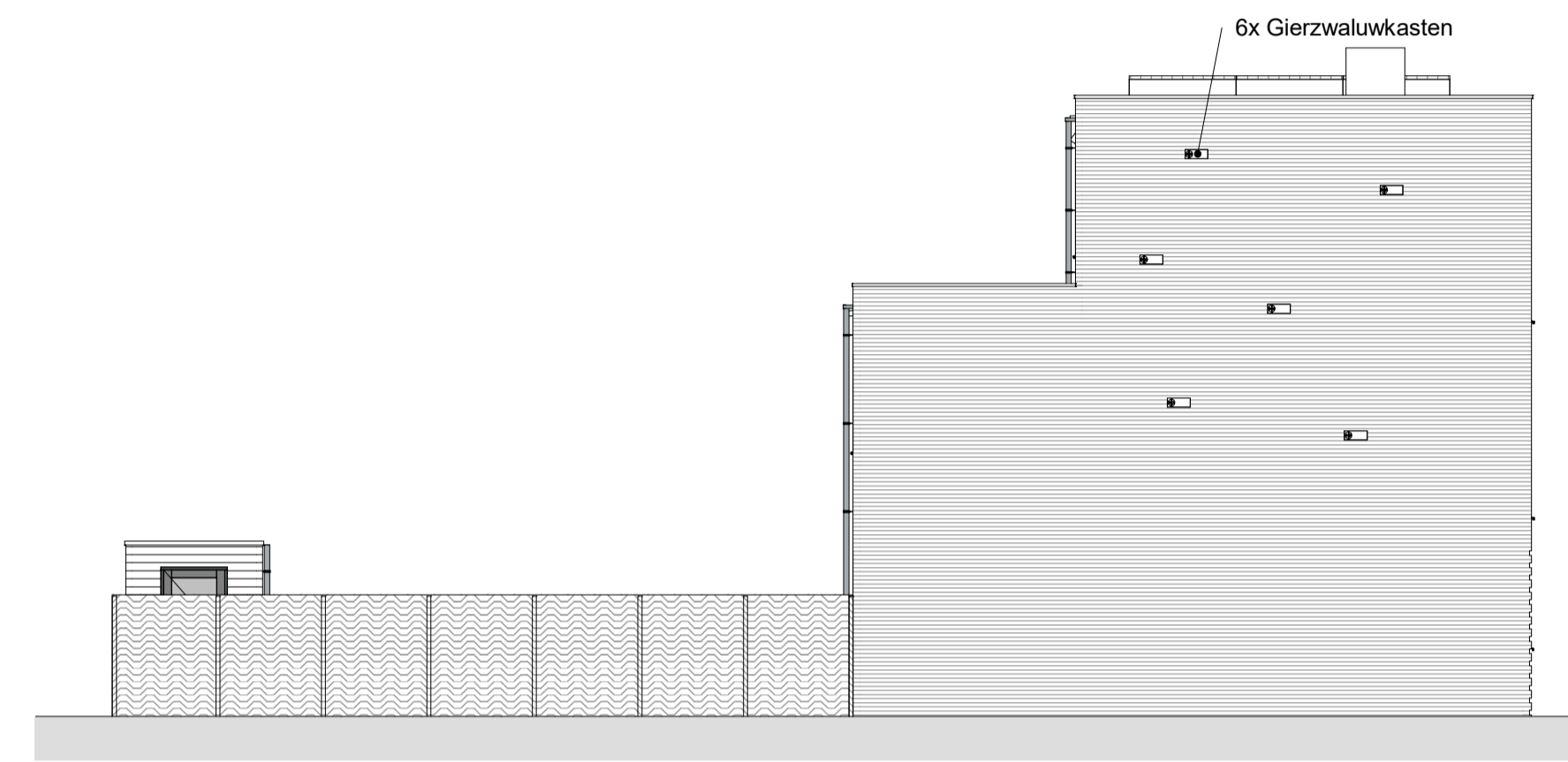
achtergevel

tuingevel

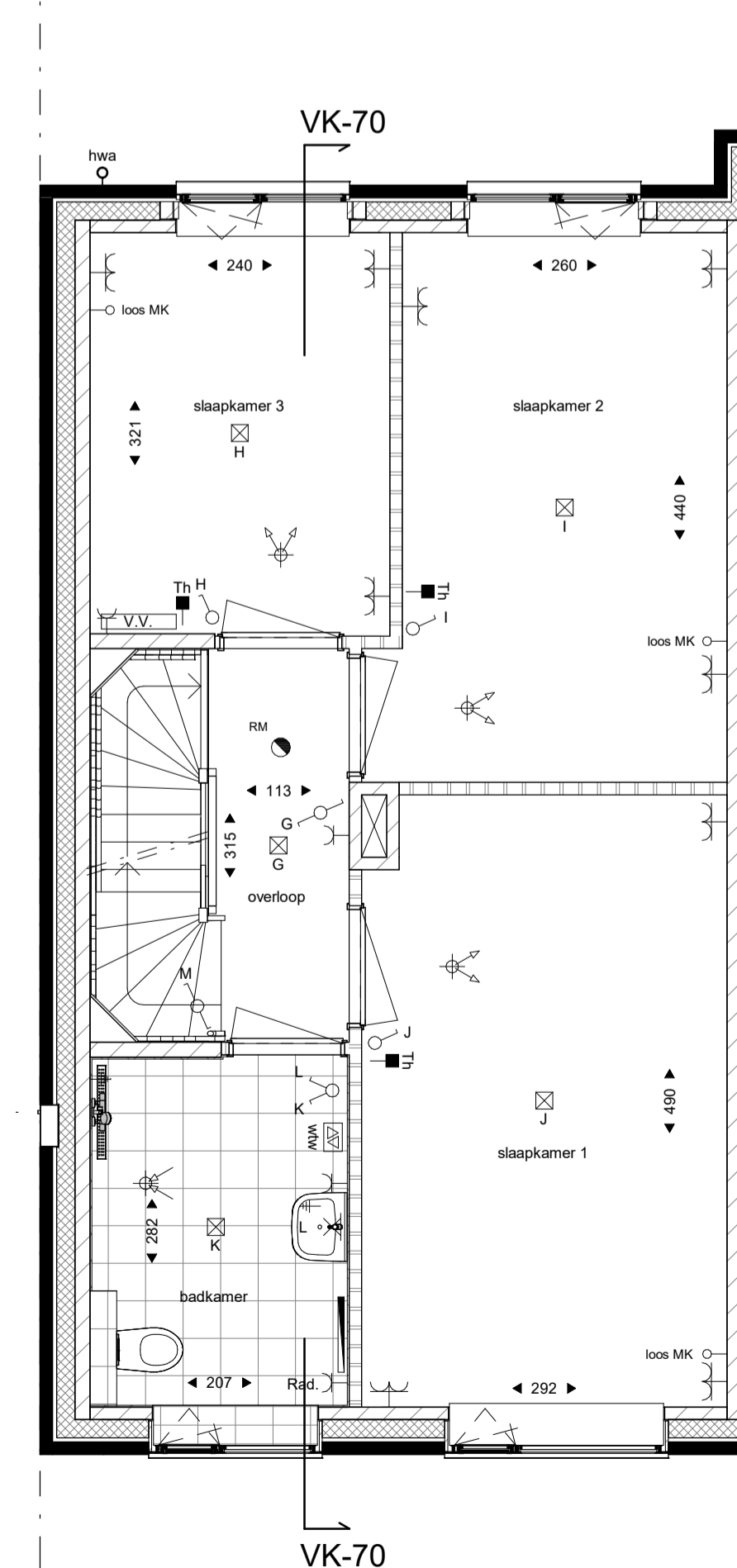
linker zijgevel



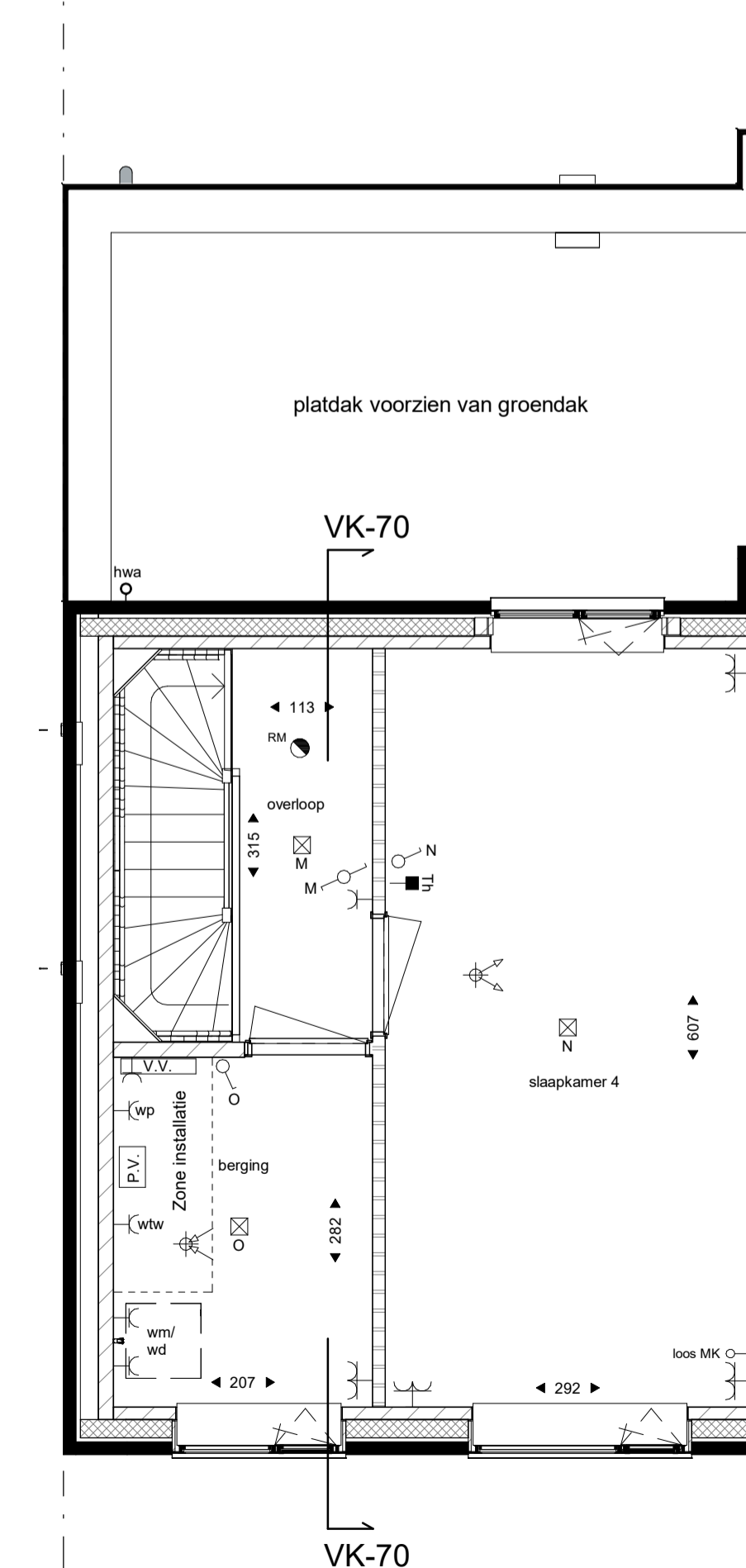
doorsnede



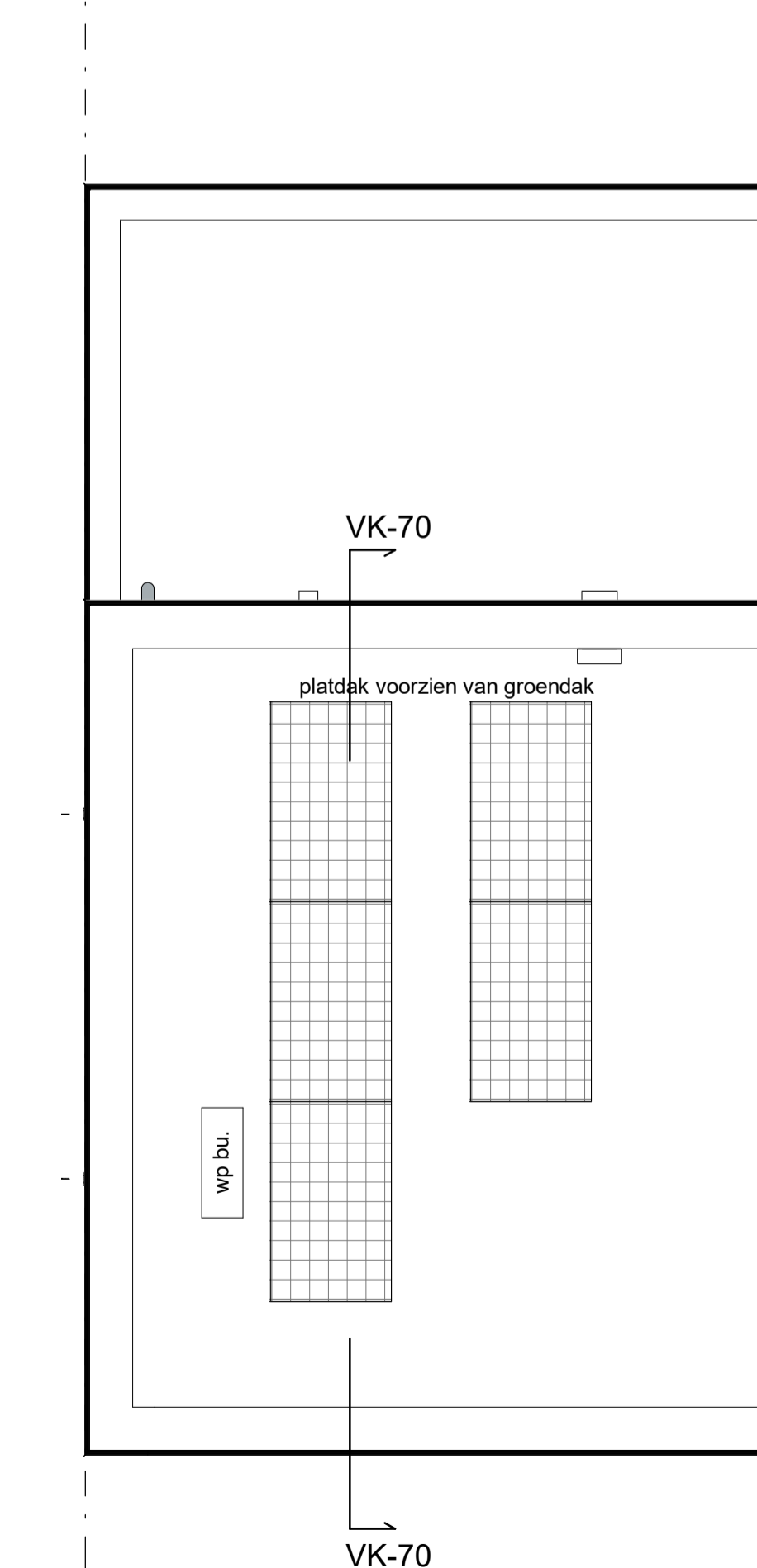
begane grond



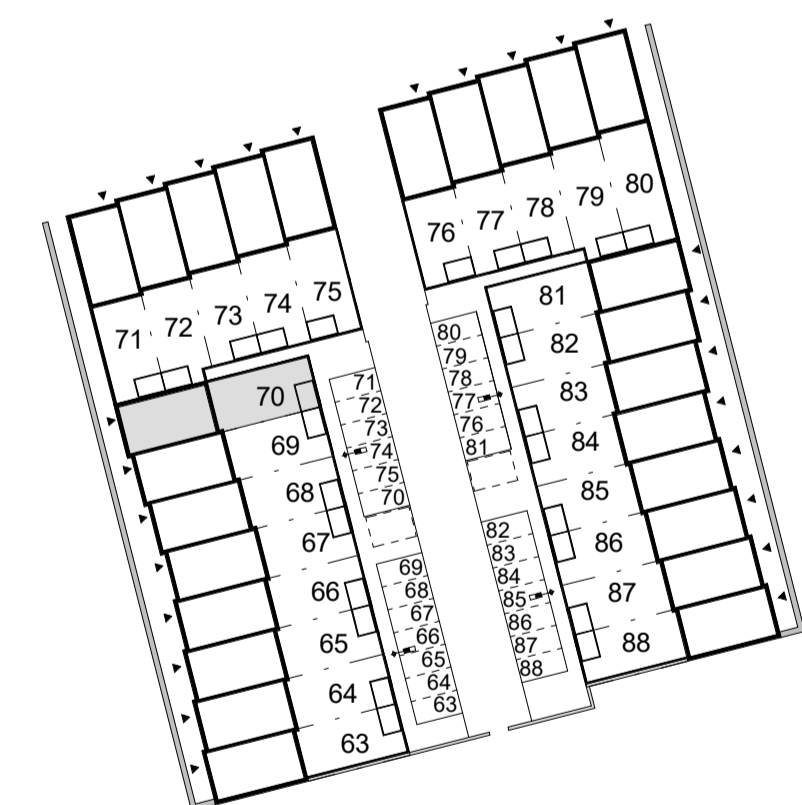
eerste verdieping



tweede verdieping



dakaanzicht



project  
De Hoef Rosmalen

onderdeel  
Bouwnummer 70 (Woningtype D)

formaat  
A1

schaal  
1:50 / 1:100

datum  
01-03-2020

tekeningnummer  
**VK-70**